

T.C.

**BİLECİK ŞEYH EDEBALI ÜNİVERSİTESİ
BİSİKLET KULLANIM YÖNERGESİ**

**I. BÖLÜM
Genel Hükümler**

Amaç

MADDE 1- (1) Bu yönergenin amacı Sağlık Bakanlığının yürüttüğü “Fiziksel Aktiviteyi Teşvik Projesi” kapsamında Üniversitemize kazandırılan bisikletlerden öğrenci ve personelimizin yararlanma usul ve esasları ile bunları uygulamaya ilişkin hususları düzenlemektir.

Kapsam

MADDE 2- (1) Bu yönerge, Bilecik Şeyh Edebali Üniversitesine ait bisikletlerin öğrenci, personel ve personel yakınları tarafından kullanımına yönelik verilecek olan hizmet ile ilgili usul ve esasları kapsar.

Dayanak

MADDE 3- (1) Bu yönerge, 2547 sayılı Yükseköğretim Kanunu’nun 2880 sayılı yasa ile değişik 47. maddesi uyarınca Sağlık, Kültür ve Spor Daire Başkanlığının yürüteceği hizmetleri düzenleyen 3 Şubat 1984 tarih ve 18301 sayılı Resmi Gazete’de yayımlanan Yükseköğretim Kurumları Mediko-Sosyal, Sağlık, Kültür ve Spor Daire Başkanlığı Uygulama Yönetmeliği hükümlerine dayanılarak hazırlanmıştır.

Tanımlar

MADDE 4- (1) Bu Yönergede geçen;

Başkanlık: Sağlık, Kültür ve Spor Daire Başkanlığını,

Öğrenci: Bilecik Şeyh Edebali Üniversitesinde ilgili dönemde kayıtlı öğrencileri,

Personel: Bilecik Şeyh Edebali Üniversitesinde görevli tüm akademik, idari ve hizmet alımı personellerini,

Personel Yakını: Üniversitede görev yapan personelin 1. derece yakınlarını,

Şube Müdürlüğü: Spor Şube Müdürlüğünü,

Rektörlük: Bilecik Şeyh Edebali Üniversitesi Rektörlüğünü,

Üniversite: Bilecik Şeyh Edebali Üniversitesini,

Yetkili Amir: Bilecik Şeyh Edebali Üniversitesi Rektörünü,

Yönerge: Bilecik Şeyh Edebali Üniversitesi Bisiklet Kullanım Yönergesini, ifade eder.

II. BÖLÜM

Yönetim Esasları

MADDE 5- (1) Bisikletlerin kullanımına ilişkin işlemler bu Yönergede öngörülen usul ve esaslar dâhilinde Yetkili Amirin denetimi altında Başkanlık tarafından Şube Müdürlüğü aracılığıyla yürütülür.

MADDE 6- (1) Bisikletlerin hizmete sunulmasında görevlendirilecek olan personelin sayısı, görev, yetki ve sorumlulukları verilecek hizmetin kapasitesi dikkate alınarak Başkanlık tarafından belirlenir.

MADDE 7- (1) Bisikletlerin faal olarak kullanılabilmesi için gerekli olan her türlü bakım ve onarım iş ve işlemleri ilgili mevzuat kapsamında Başkanlık tarafından yaptırılır.

Tutulacak Kayıtlar ve Kullanılacak Formlar

MADDE 8- (1) Bisikletlerin öğrenci, personel ve personel yakınlarının hizmetine sunulması için öğrenci/personel kimliklerinin görevliye ibrazı ile işbu Yönerge kural ve esaslarına uyulacağına dair “Bisiklet Teslim Formu”nun kullanıcı ve görevli personel tarafından imzalanarak kayıt altına alınması zorunludur.

III. BÖLÜM

Yararlanma Usul ve Esasları

Yararlanma Şekil ve Süreleri

MADDE 9- (1) Bisiklet kullanım süresi 24 saattir. Kullanım süresi sonunda bisikletlerin, Başkanlık tarafından belirlenen istasyonlara bisiklet kullanıcısı tarafından sağlam ve eksiksiz olarak teslim edilmesi zorunludur. 24 saatlik bisiklet kullanım süresinin yenilenmesinin talep edilmesi halinde, bisikletin görevliye kontrol ettirilmesi ve kayıt yenileme işlemlerinin yapılması zorunludur.

(2) Öğrenciler, personel ve personel yakınları bisikleti almak için öğrenci/personel kimliklerini görevliye ibraz ederek, işbu Yönerge kural ve esaslarını kabul ettiklerine dair Bisiklet Teslim Tutanağını imzalandıktan sonra bisikletleri ücretsiz olarak teslim alabilirler.

(3) Öğrenci ya da personel, bisikleti ancak kendi adına alabilir. Bir başka kişi adına bisiklet alınması ve işlem yapılması yasaktır. Öğrenci ya da personel, kendi kullanımı için sadece 1 adet bisiklet alabilir. Ancak ilgili personelin onayının alınmasından sonra, personel yakınları bu sayı sınırlamasına tabi olmaksızın bisiklet alabilir. Bu durumda tüm sorumluluk ilgili personele aittir.

(4) Bisikleti teslim alan öğrenci ya da personel, bisikletin güvenliğinden sorumlu olup bisikletin kaybolması ya da zarar görmesi halinde, meydana gelen tüm zararı tazmin etmekle yükümlüdür. Kaybolan bisikletten bisikleti teslim alan kullanıcı sorumludur ve kaybolan bisikletin değerini ödemek ya da yerine yenisini alıp teslim etmekle yükümlüdür. Öğrenci/personel teslim aldığı bisikleti belirlenen tarihte ve saatte tüm aksesuarları ile eksiksiz, sağlam ve çalışır durumda teslim etmek zorundadır. Bisikletler kullanıcı tarafından üçüncü bir

şahsa ödünç verilemez, kiralanamaz veya satılamaz. Bu tür durumlardan doğabilecek her türlü sorumluluk bisikleti teslim alan kullanıcıya aittir.

İbraz Edilecek Belgeler

MADDE 10- (1) Bisikletlerden yararlanmak isteyen kişilerin, görevliye kimliklerini ibraz etmeleri zorunludur.

Ücret

MADDE 11- (1) “Fiziksel Aktiviteyi Teşvik Projesi” kapsamında kullanıma sunulan bisikletlerden kullanım ücreti talep edilmeyecektir.

IV. BÖLÜM

Bisiklet Kullanıcılarının Uyması Gereken Kurallar

Sürüş Kuralları ve Güvenlik

MADDE 12- (1) Bisikletler, Üniversitemiz kampüsü dışına çıkartılmayacak olup kampüsümüz içindeki bisiklet yolu ve ilgili trafik düzenlemeleri doğrultusunda kullanılacaktır. Ayrıca Yönerge ekinde sunulan Bisikletliler Derneğinin “Şehirlerde Güvenli Bisiklet Kullanma Kılavuzu” kurallarına uyulması gerekmektedir. Bisiklet kullanım kaskı, hijyen nedenleri ve şahsi eşya olmasından dolayı kullanıcıya ait olup, kullanılıp kullanılmamasındaki sorumlulukta kullanıcıya aittir. Öğrencilerin ve personellerin “Şehirlerde Güvenli Bisiklet Kullanma Kılavuzu” kurallarına uymamaları ve bisiklet ve bisiklet sürmekten kaynaklı meydana gelebilecek yaralanmalar, kazalar ve her türlü maddi, manevi zararlardan kullanıcı sorumlu olup Üniversite ve Başkanlık sorumlu tutulamaz.

Kıymetli Eşya

MADDE 13- (1) Yanlarında para, ziynet, kıymetli evrak, mücevher ve bunun gibi kıymetli eşya bulunan kişiler bisiklet kullanımında bu eşyalarını görevliye emanet edemezler. Bu eşyaların muhafazasının sorumluluğu kişinin kendisine aittir ve bisiklet sürüşü esnasında oluşabilecek kayıplarından kendisi sorumludur.

Usullere Uymayanlar Hakkında Yapılacak İşlem

MADDE 14- (1) Bu Yönerge ve Yetkili Amirce yukarıdaki maddelere göre tespit olunan hususlara uymayanlar hakkında, Şube Müdürlüğünce görevlendirilen personel tarafından düzenlenen tutanak Yetkili Amire intikal ettirilir. Yetkili Amir tarafından ilgili şahsın kullanımında bulunan bisiklete el konulur, işlenen fiilin durumuna göre kişi bisiklet kullanımından men edilir ve varsa zarar tazmin ettirilir, hakkında ilgili mevzuat uyarınca işlem yapılır.

Yararlananların Şikâyet ve Önerileri

MADDE 15- (1) Bisiklet kullanımı ile ilgili şikâyetler ve öneriler sözlü ya da yazılı olarak Başkanlığa bildirilir.

Diğer Hususlar

MADDE 16- (1) Bu Yönergede yer almayan hususlarda yapılacak uygulamaya ilişkin esaslar, yürürlükteki mevzuata ve bu Yönergeye aykırı olmamak kaydıyla Yetkili Amir tarafından belirlenir.

Sorumluluk

MADDE 17- (1) İşbu Yönerge kapsamında hizmete sunulan bisikletlerin kullanımının bu Yönerge esasları dâhilinde idaresinden, Bilecik Şeyh Edebali Üniversitesi Rektörlüğü sorumludur.

Yürürlük

MADDE 18- (1) Bu Yönerge Bilecik Şeyh Edebali Üniversitesi Senatosunun 19/10/2016 tarih ve 141/3 sayılı kararı ile kabul edilerek yürürlüğe girmiştir.

Yürütme

MADDE 19- (1) Bu Yönerge hükümlerini Bilecik Şeyh Edebali Üniversitesi Rektörü yürütür.

EK: Şehirlerde Güvenli Bisiklet Kullanma Kılavuzu

Şehirde Güvenli Bisiklet Kullanma Kılavuzu

Bisiklet severler olarak bisiklet kullanırken dikkat etmemiz gereken hususlar ve kurallar vardır.

Bisikletinizin bakımlı olmasına dikkat edin!

Bisiklet İşaretleri



Araç sürücüsünün sizi aynadan gördüğüne emin olun.

Mesafeler



Araçlar ile mesafenizi koruyun.



Araçların size 3m'den fazla yaklaşmasına izin vermeyin.



Müzik dinlemeyin!



Arka Stop ışığınız kırmızı olsun!

Bisiklet Kadro Boyları



Boy	Yol cm	Dağ inch
1,65	47	14
1,70	51	16-17
1,75	53	18
1,80	55	18-19
1,85	57	20
1,90	59-61	20-22

Frenleme

Bisiklette frenleme ön ve arka fren kullanılarak yapılmalıdır.



Ön veya arka freni ayrı ayrı aşırı sıkma tehlikelidir!



Kullanım Pozisyonları

Bisiklet ilk hareket ve hızlanma pozisyonları.



Güvenliğiniz için kask kullanın!



Etrafınızı daima gözlemleyin!



Ön ışığınız Beyaz ve kuvvetli olsun!

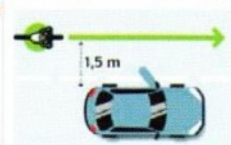
Araçlarda Kör Nokta

Araçların kör noktalarına dikkat edelim. Özellikle Otobüs, Kamyon ve Tirlara!

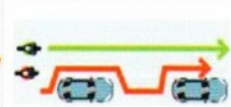


Trafikte Bisiklet kullanırken düz bir çizgide ilerleyin!

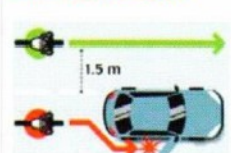
→ Doğru → Yanlış



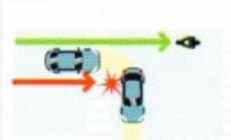
Park etmiş araçların arasından zikzak çizmeden düz ilerleyin.



Park etmiş araçların her zaman solundan geçin.



Kavşak ve Dönüşlere dikkat edin.



Araçlar sizi geçerken rüzgâr akımına dikkat!

Gündüz ve Gece Daima görünür olmak için fosforlu kıyafet giyin!

Infografya: Pablo Parra; EL COMERCIO.

Karayolları Kanununda BİSİKLET

2918 sayılı TCK KARAYOLLARI Trafik kanununda Bisiklet için; Madde 3 c (10) bendi: Bisiklet motorsuz bir Taşıttır. Madde 37 Sürücü için Ehliyet ve Taşıt için Plaka gerekmez. Madde 46 Karayolunda en sağ şeridi kullanır ve diğer taşıtlar ile aynı sorumlulukla hareket eder. Madde 66 Bisiklet yolu olan yerlerde karayolunda sürülemez. Madde 66 a.) bendi Karayolunda ikiden fazla bisiklet yan yana sürülmez.

Madde 66 b.) İşaret verme dışında, çift elle sürülmesi ve genel kurallara uyulması zorunludur. Madde 66 c.) Yük ve eşya taşınamaz. Madde 37 Bisikleti karayolunda sürmek için 11 yaşını bitirmiş olmak yeterlidir. Bu belge bisiklet severler için trafikte bisiklet kullanırken karşılaşılabilecek olumsuz durumlar için hazırlanmıştır. www.bisikletliler.org

